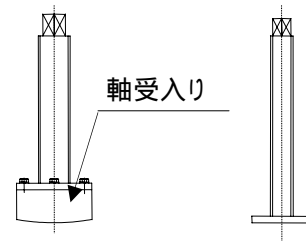
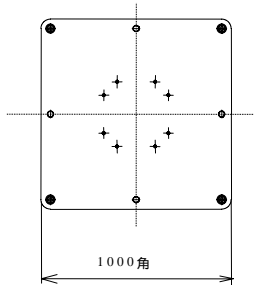
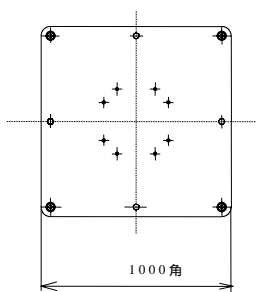


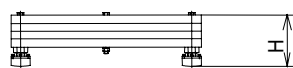
架 台

(1) 台座、台車



形状 B 用

形状 A 用



1000 角台座 (形状 B)



1000 角台座 (形状 A)

アウトリガー

各機種 of 500 シリーズを超える台座については、弊社までお問い合わせください。  
1150kg 以下の台座は、キャスターを取り付けて台車仕様とする事が可能です。

(1) MY-B□シリーズ

機種	形状	型式	質量 Kg	高さ Hmm	機種	形状	型式	質量 Kg	高さ Hmm
MY-B□-53□	A	PN-0100	220	128	MY-B□-253A	B	PN-1003	1233	257
MY-B□-54□	A	PN-0100	220	128	MY-B□-254A	B	PN-0022	1335	270
MY-B□-55□	A	PN-0010	314	140	MY-B□-255A	B	PN-1004	1586	302
MY-B□-56□	A	PN-0001	353	145	MY-B□-256A	B	PN-0005	1766	325
MY-B□-103	B	PN-0110	534	168	MY-B□-303A	B	PN-0004	1413	280
MY-B□-104	A	PN-0200	440	156	MY-B□-304A	B	PN-1004	1586	302
MY-B□-105	B	PN-0011	667	185	MY-B□-305A	B	PN-0014	1727	320
MY-B□-106	B	PN-1101	746	195	MY-B□-306A	B	PN-1023	1860	337
MY-B□-183A	B	PN-2200	785	200	MY-B□-503	B	PN-0106	2339	398
MY-B□-184A	B	PN-1011	840	207	MY-B□-504	B	PN-0106	2339	398
MY-B□-185A	B	PN-0003	1060	235	MY-B□-505	B	PN-0025	2394	405
MY-B□-186A	B	PN-0202	1146	246	MY-B□-506	B	PN-1106	2512	420

(2) MY-C□シリーズ

機種	形状	型式	質量 Kg	高さ Hmm	機種	形状	型式	質量 Kg	高さ Hmm
MY-C□-103	B	PN-0101	573	173	MY-C□-253□	B	PN-0004	1413	280
MY-C□-104	B	PN-0110	534	168	MY-C□-254□	B	PN-0023	1688	315
MY-C□-105	B	PN-0002	707	190	MY-C□-255□	B	PN-0005	1776	325
MY-C□-106	B	PN-1011	840	207	MY-C□-256□	B	PN-0005	1806	330
MY-C□-183□	B	PN-0003	1059	235	MY-C□-503	B	PN-0207	2912	471
MY-C□-184□	B	PN-1012	1240	252	MY-C□-504	B	PN-0207	2912	471
MY-C□-185□	B	PN-0112	1240	258	MY-C□-505	B	PN-0207	2912	471
MY-C□-186□	B	PN-1012	1193	252	MY-C□-506	B	PN-0207	2912	471

## (3) MY-E□シリーズ

機種	形状	型式	質量 Kg	高さ Hmm	機種	形状	型式	質量 Kg	高さ Hmm
MY-E□-53□	A	PN-1000	173	122	MY-E□-253A	B	PN-1012	1193	252
MY-E□-54□	A	PN-1000	173	122	MY-E□-254A	B	PN-1012	1193	252
MY-E□-55□	A	PN-0100	220	128	MY-E□-255A	B	PN-0013	1374	275
MY-E□-56□	A	PN-0010	314	140	MY-E□-256A	B	PN-1103	1452	285
MY-E□-103	A	PN-0011	353	145	MY-E□-503	B	PN-1106	2512	420
MY-E□-104	A	PN-0200	440	156	MY-E□-504	B	PN-1106	2512	420
MY-E□-105	A	PN-1010	487	162	MY-E□-505	B	PN-1007	2645	437
MY-E□-106	B	PN-1001	526	167	MY-E□-506	B	PN-0017	2787	455
MY-E□-183A	B	PN-1011	840	207					
MY-E□-184A	B	PN-1011	840	207					
MY-E□-185A	B	PN-0021	981	225					
MY-E□-186A	B	PN-0021	981	225					

## (4) NY-E□シリーズ

機種	形状	型式	質量 Kg	高さ Hmm	機種	形状	型式	質量 Kg	高さ Hmm
NY-E□-53□	A	PN-0010	314	140	NY-E□-253	B	PN-0013	1374	285
NY-E□-54□	A	PN-0001	353	145	NY-E□-254	B	PN-1004	1586	302
NY-E□-55□	A	PN-0001	353	145	NY-E□-255	B	PN-1004	1586	302
NY-E□-56□	A	PN-1100	393	150	NY-E□-256	B	PN-1004	1519	302
NY-E□-103	B	PN-0101	573	173	NY-E□-353	B	PN-0105	1986	353
NY-E□-104	B	PN-0200	667	185	NY-E□-354	B	PN-1105	2159	375
NY-E□-105	B	PN-0011	667	185	NY-E□-355	B	PN-1105	2159	375
NY-E□-106	B	PN-1101	746	195	NY-E□-356	B	PN-1105	2159	375
NY-E□-183	B	PN-2002	1052	234	NY-E□-503	B	PN-0207	2912	471
NY-E□-184	B	PN-0202	1146	246	NY-E□-504	B	PN-0207	3262	516
NY-E□-185	B	PN-0202	1146	246	NY-E□-505	B	PN-0207	3262	516
NY-E□-186	B	PN-0202	1146	246	NY-E□-506	B	PN-0207	3262	516